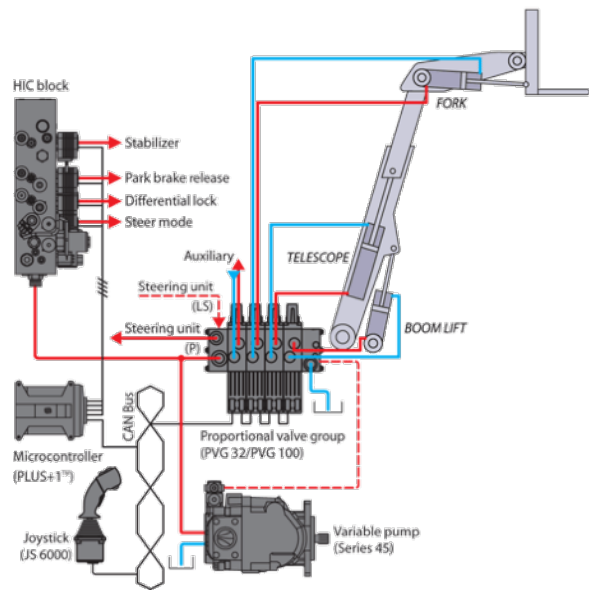
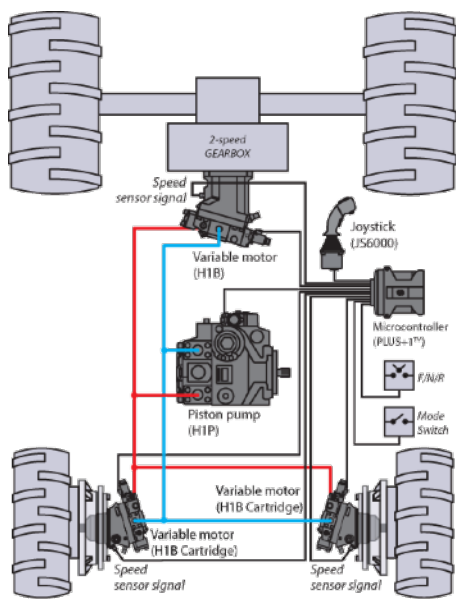


Plus 1 CAN-Bus Steuerung

Echte Energie- und Antriebs-Effizienz

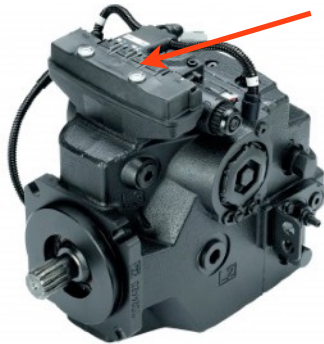
- Durch die Optimierungsmöglichkeiten mit der **Plus1-Steuerung** können wir das erste Mal von einer echten Energie- oder Antriebs-Effizienz sprechen.
- Mit dem integrierten Rechner sowie den Sensoren auf der Pumpe sind Fahrtriebe mit integrierter Automativ-Regelung oder regelbare Antriebe einfach, schnell und präzise zu programmieren.
- Durch die eigene Programmierung und die gute Verfügbarkeit der Komponenten sind auch Einzel-Anfertigungen problemlos und schnell möglich.
- Wir setzen diese ausgereiften Controller schon seit mehr als 10 Jahren ohne jegliche Störungen ein und wollen mit dieser effizienten Antriebsvariante den grossen Nutzen für unsere Kunden bereitstellen.



Vorteile

- flexibel durch **eigene Programmierung** des Sauer-Danfoss Plus1 Controllers
- ausgereifte bewährte und sichere Technik, die kurzfristig verfügbar ist
- passendes Zubehör wie Bus-fähige Sensoren für Druck, Temperatur, Drehzahl, Neigung, Winkel usw.
- die grosse Vielfalt der verschiedenen Bus-fähigen Joysticks und Fusspedale macht es noch einfacher
- Displays in verschiedenen Grössen und Darstellungsmöglichkeiten

Axialkolbenpumpe mit integriertem Rechner



Axialkolbenpumpe mit integriertem Rechner



Plus 1 Controller



PVG Steuerblock



Axialkolben-Motor mit Sensoren



Joystick mit Mehrfach-Funktion



Diverse Sensoren CAN-Bus-fähig



Elektronisches Fusspedal



- Bitte fragen Sie mich unverbindlich über die vielen Möglichkeiten dieses Systems und profitieren Sie von dieser professionellen bewährten Technik.

- Es lohnt sich auch für Prototypen und Einzel-Anfertigungen.
- Auch in Kombination mit Funkanlagen mit CAN-Bus ist die Vielfalt fast unbegrenzt.

