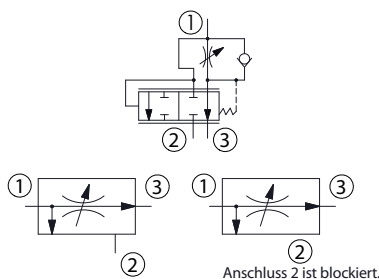
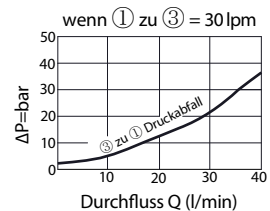
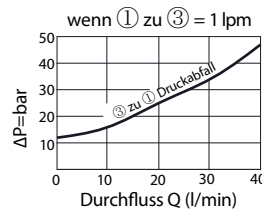
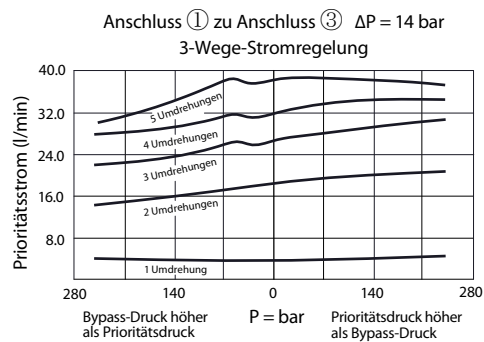
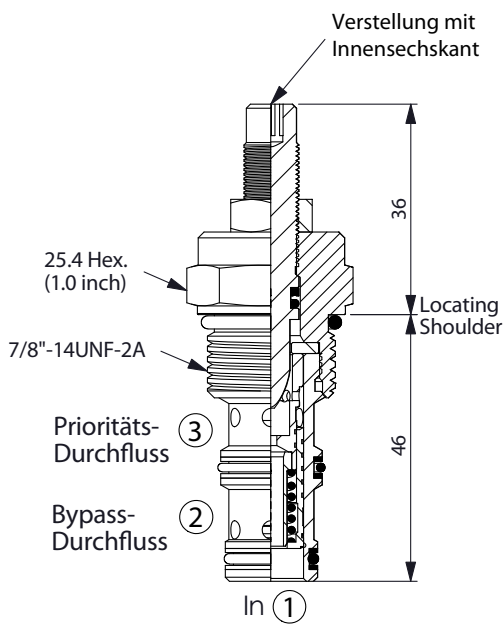


3-Wege-Stromregelventile reststrombelastbar

FR-10W – Durchflussbereich bis 38 l/min



Technische Daten

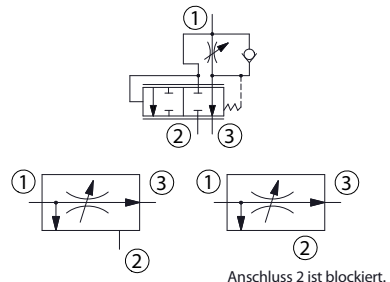
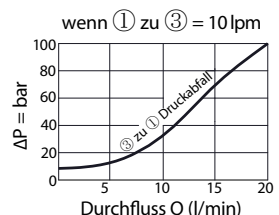
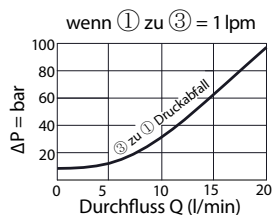
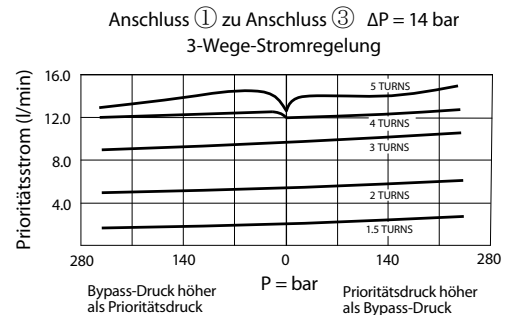
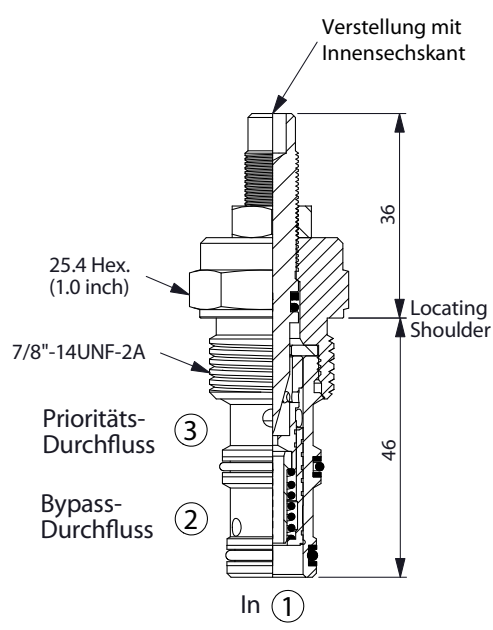
- Betriebsdruck $p = 240$ bar
- Bei 3-Wege-Stromregelung = max. Eingangsvolumenstrom 0–57 l/min, max. Prioritätsstrom 0–38 l/min
- Stufenbohrung = 10W-3
- Anziehdrehmoment = 35–45 Nm
- Gewicht = 0.14 kg
- Dieses Ventil kann durch Verschliessen des Anschlusses 2 als 2-Wege-Stromregelventil eingesetzt werden.

Typenschlüssel

FR-10W	–	X	–	Y	–	Z
Basiscode		Prioritäts-Durchflusseinstellung		Feder		Optionen
	33	3-Wege-Stromregelung 0–38 l/min	N	Standard		L Verstellung mit Innensechskant
		2-Wege-Stromregelung 0–34 l/min				E Handrad mit Kontermutter
				B Handrad mit Konter-Handrad		

3-Wege-Stromregelventile reststrombelastbar

FR-10W – Durchflussbereich bis 19 l/min



Technische Daten

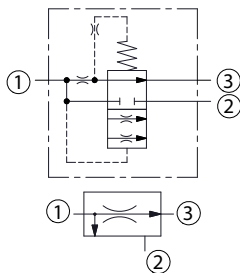
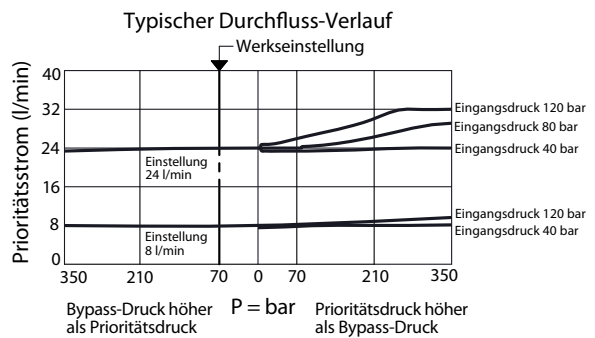
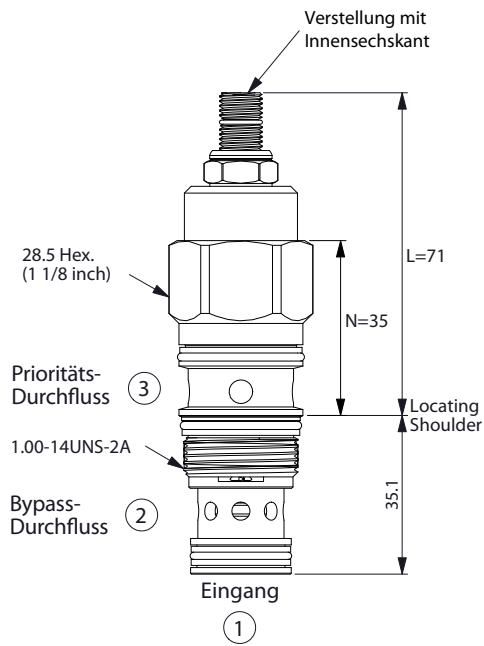
- Betriebsdruck p = 240 bar
- Bei 3-Wege-Stromregelung = max. Eingangsvolumenstrom 0–26 l/min, max. Prioritätsstrom 0–19 l/min
- **Stufenbohrung = 10W-3**
- Anziehdrehmoment = 35–45 Nm
- Gewicht = 0.14 kg
- Dieses Ventil kann durch Verschliessen des Anschlusses 2 als 2-Wege-Stromregelventil eingesetzt werden.

Typenschlüssel

FR-10W	-	X	-	Y	-	Z
Basiscode		Prioritäts-Durchflusseinstellung		Feder		Optionen
	31	3-Wege-Stromregelung 0–13 l/min 2-Wege-Stromregelung 0–12 l/min	N	Standard		L Verstellung mit Innensechskant
						E Handrad mit Kontermutter
						B Handrad mit Konter-Handrad

3-Wege-Stromregelventile reststrombelastbar

FR-2A – Durchflussbereich bis 120 l/min



Technische Daten

- Betriebsdruck $p = 350$ bar
- max. Eingangsdurchfluss $Q = 120$ l/min
- einstellbarer Prioritätsdurchfluss = 0.4~50 l/min
- **Stufenbohrung = 2A-3**
- Anziedrehmoment = 60~70 Nm
- Gewicht = 0.27 kg
- max. Druck an Anschluss 3 $p = 210$ bar
- Wird der Anschluss 3 blockiert, so wird auch der Anschluss 2 blockiert.

Typenschlüssel

FR-2A	-	X	-	Y	-	Z	
Basiscode	Funktion		Prioritäts-Durchfluss		Optionen		
	3F	bei Festeinstellung Bypass-Einschränkung	0075	zum Beispiel: 7.5 l/min	K	N	nicht einstellbar
			0120	zum Beispiel: 12.0 l/min		L	Verstellung mit Innensechskant
			0150	zum Beispiel: 15.0 l/min		K	Handrad mit Konter-Handrad
			0400	zum Beispiel: 40.0 l/min			
Bei Festeinstellung kann $\pm 10\%$ verstellt werden.							