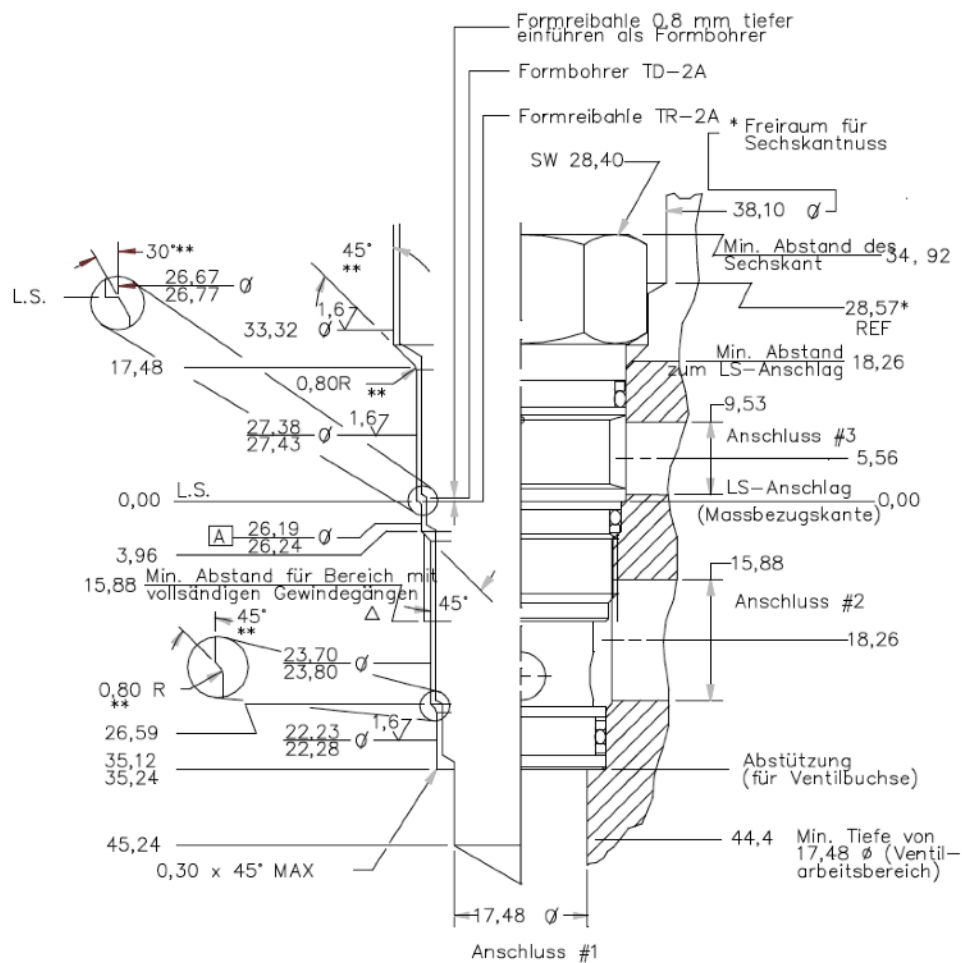


Stufen-Bohrung 2A-3 oder T-2A

Patronen	Stufenbohrer	Stufenreibahle	Gewindebohrer
diverse	TD-2A 994-002-001	TR-2A 995-002-001	1"-14UNS-2B 998-998



0,05 A Gewinde und alle Durchmesser

- * Freiraum für Sechskant-Steckschlüssel
38,10 Freiraum für Sechskantnuss
28,57 Max. empfohlene Tiefe bis zum LS-Anschlag
19,05 ohne Freiraum für die Sechskantnuss
34,92 Min. Abstand von der Mittellinie bis zur Endkante des Ventilkörpers
Min. Abstand von der Mittellinie bis zur Mittellinie bei gleicher Einschraubbohrung

Name in Bohrtabelle: SUN STD T-2A CAVITY
Code in Bohrtabelle: T2A

- *** Alle O-Ring-Einführungsschrägen müssen glatt und frei von Kerben und Kanten sein.