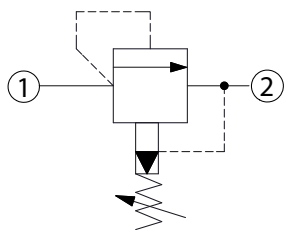
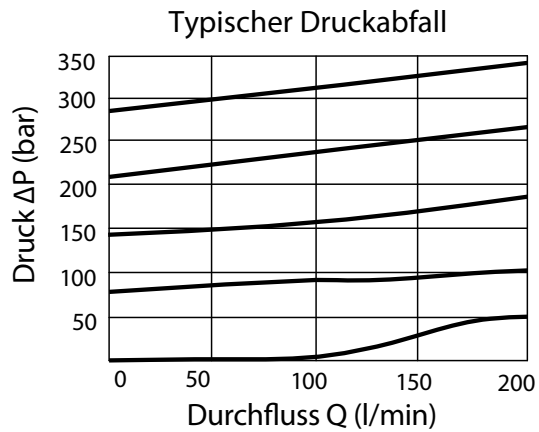
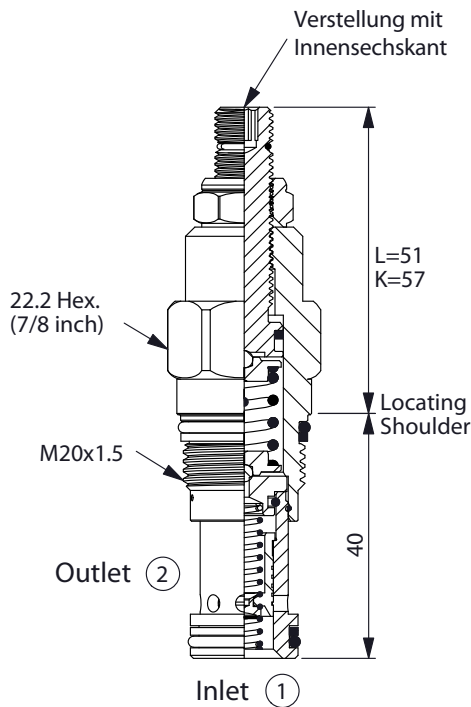


# Druckbegrenzungsventile vorgesteuert

## RP-10A – Fördervolumen 95 l/min



**Technische Daten**

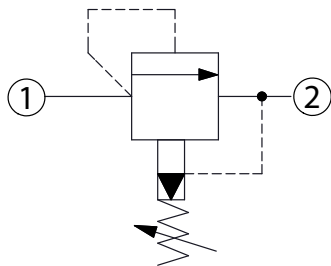
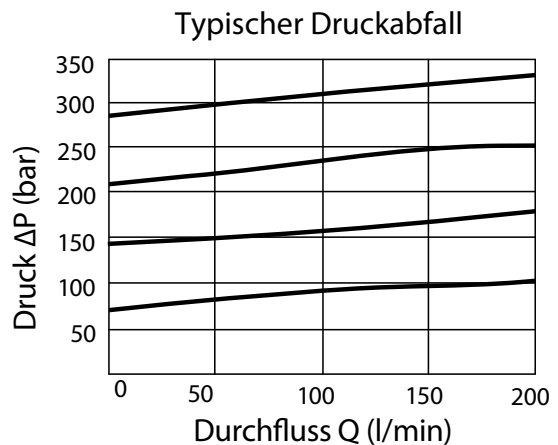
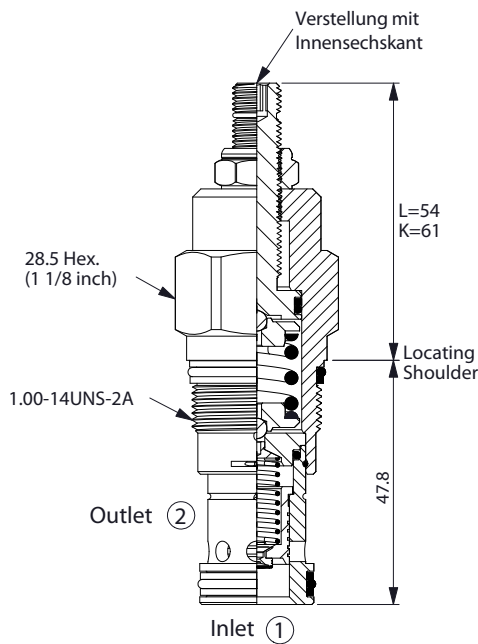
- Betriebsdruck p = 350 bar
- Fördervolumen Q = 95 l/min
- **Stufenbohrung = 10A-2**
- Anziehdrehmoment = 40-50 Nm
- Gewicht = 0.14 kg
- Anschluss 2 ist mit max. Druck belastbar.

### Typenschlüssel

RP-10A	-	X	-	Y	-	Z	
Basiscode	20	Funktion		Verstellbereich		Optionen	
		1-2 (P-T)	A	7-210 bar (70 bar Standard Einstellung)		L	Verstellung mit Innensechskant
		Anspruchszeit (10 ms) max. Leckage (33 cc/min./70 bar)	B	3.5-105 bar (70 bar Standard Einstellung)			
			C	10-420 bar (70 bar Standard Einstellung)		K	Handrad mit Kontermutter
			D	2-55 bar (25 bar Standard Einstellung)			
			E	2-25 bar (14 bar Standard Einstellung)			
			W	10-315 bar (70 bar Standard Einstellung)		C	Abdeckkappe

# Druckbegrenzungsventile vorgesteuert

## RP-3A – Fördervolumen 200 l/min



**Technische Daten**

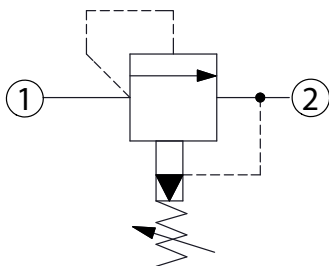
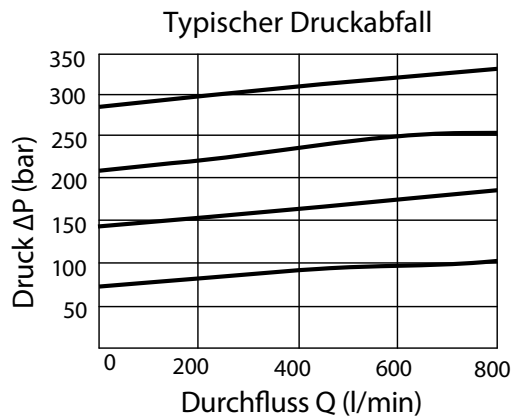
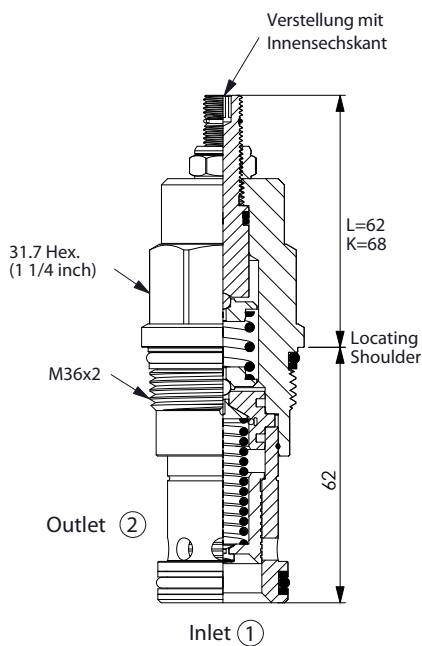
- Betriebsdruck p = 350 bar
- Fördervolumen Q = 200 l/min
- **Stufenbohrung = 3A-2**
- Anziehdrehmoment = 60-70 Nm
- Gewicht = 0.25 kg
- Anschluss 2 ist mit max. Druck belastbar.

### Typenschlüssel

RP-3A	-	X	-	Y	-	Z	
Basiscode	Funktion		Verstellbereich			Optionen	
	20	1-2 (P-T)	A	7-210 bar (70 bar Standard Einstellung)		L	Verstellung mit Innensechskant
	Anspruchszeit (10 ms) max. Leckage (50 cc/min./70 bar)		B	3.5-105 bar (70 bar Standard Einstellung)			
			C	10-420 bar (70 bar Standard Einstellung)		K	Handrad mit Kontermutter
			D	2-55 bar (25 bar Standard Einstellung)			
			E	2-25 bar (14 bar Standard Einstellung)			
	W	10-315 bar (70 bar Standard Einstellung)		C	Abdeckkappe		

# Druckbegrenzungsventile vorgesteuert

## RP-16A – Fördervolumen 380 l/min



**Technische Daten**

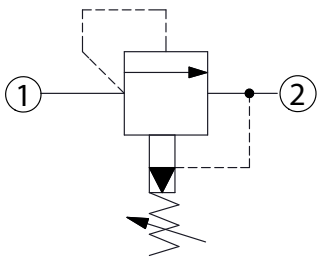
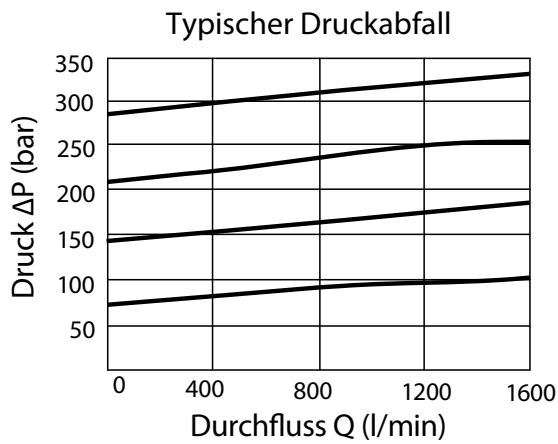
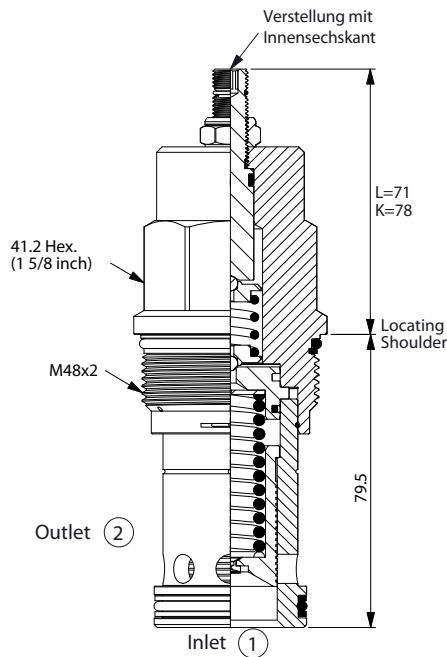
- Betriebsdruck p = 350 bar
- Fördervolumen Q = 380 l/min
- **Stufenbohrung = 16A-2**
- Anziehdrehmoment = 200-215 Nm
- Gewicht = 0.53 kg
- Anschluss 2 ist mit max. Druck belastbar.

### Typenschlüssel

RP-16A	-	X	-	Y	-	Z	
Basiscode		Funktion		Verstellbereich		Optionen	
	20	1-2 (P-T)		A	7-210 bar (70 bar Standard Einstellung)	L	Verstellung mit Innensechskant
		Anspruchszeit (10 ms) max. Leakage (67 cc/min./70 bar)		B	3.5-105 bar (70 bar Standard Einstellung)	K	
				C	10-420 bar (70 bar Standard Einstellung)		
				D	2-55 bar (25 bar Standard Einstellung)		
				E	2-25 bar (14 bar Standard Einstellung)		
				W	10-315 bar (70 bar Standard Einstellung)	C	Abdeckkappe

# Druckbegrenzungsventile vorgesteuert

## RP-18A – Fördervolumen 760 l/min



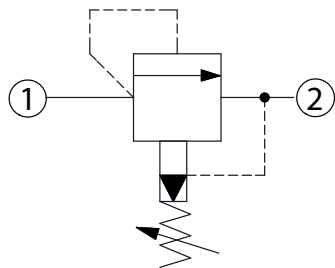
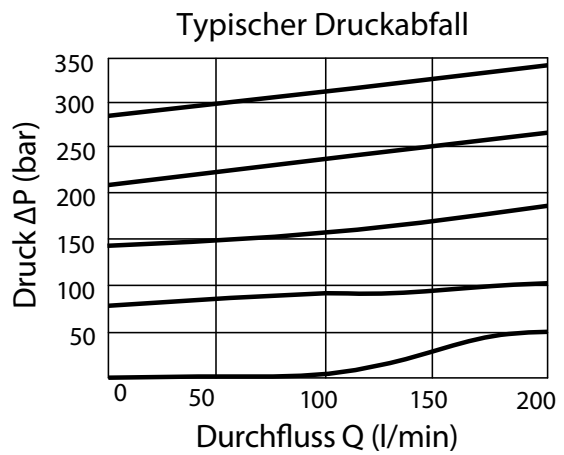
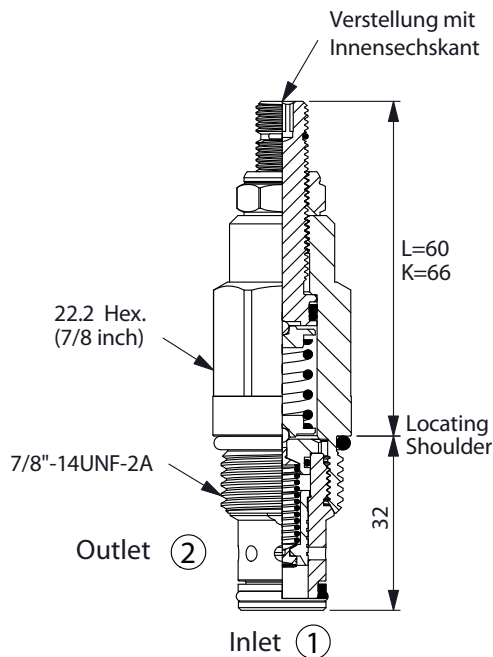
- Technische Daten**
- Betriebsdruck p = 350 bar
  - Fördervolumen Q = 760 l/min
  - **Stufenbohrung = 18A-2**
  - Anziehdrehmoment = 465-500 Nm
  - Gewicht = 1.15 kg
  - Anschluss 2 ist mit max. Druck belastbar.

### Typenschlüssel

RP-18A	-	X	-	Y	-	Z	
Basiscode		Funktion		Verstellbereich		Optionen	
		20	1-2 (P-T)	A	7-210 bar (70 bar Standard Einstellung)	L	Verstellung mit Innensechskant
			Anspruchszeit (10 ms) max. Leakage (82 cc/min./70 bar)	B	3.5-105 bar (70 bar Standard Einstellung)	K	Handrad mit Kontermutter
				C	10-420 bar (70 bar Standard Einstellung)		
				D	2-55 bar (25 bar Standard Einstellung)		
				E	2-25 bar (14 bar Standard Einstellung)	C	Abdeckkappe
			W	10-315 bar (70 bar Standard Einstellung)			

# Druckbegrenzungsventile vorgesteuert

## RP-10W – Fördervolumen 95 l/min



**Technische Daten**

- Betriebsdruck p = 350 bar
- Fördervolumen Q = 95 l/min
- **Stufenbohrung = 10W-2**
- Anziehdrehmoment = 35-45 Nm
- Gewicht = 0.16 kg
- Anschluss 2 ist mit max. Druck belastbar.

### Typenschlüssel

RP-10W	-	X	-	Y	-	Z
Basiscode		Funktion		Verstellbereich		Optionen
	20	1-2 (P-T)		A		L
		Anspruchszeit (10 ms) max. Leakage (33 cc/min./70 bar)		B		K
				C		C
				D		
				E		
				H		
				W		