



# Orbitalmotoren

## DH

Typ		DH	DH	DH	DH	DH
<b>Motorgrösse</b>		<b>36</b>	<b>50</b>	<b>80</b>	<b>100</b>	<b>125</b>
Hubvolumen (cm <sup>3</sup> )		36	48.6	77.8	97.3	125
Max. Drehzahl (min <sup>-1</sup> )	cont.	1050	930	780	620	485
	int.*	1270	1090	975	780	605
max. Drehmoment (Nm)	cont.	59	79	125	158	203
	int.*	76	106	163	214	270
max. Druck (bar)	cont.	124	124	124	124	124
	int.*	166	166	166	166	166
max. Schluckvolumen (l/min)	cont.	38	45	60	60	60
	int.*	45	55	75	75	75

Typ		DH	DH	DH	DH	DH
<b>Motorgrösse</b>		<b>160</b>	<b>200</b>	<b>250</b>	<b>315</b>	<b>400</b>
Hubvolumen (cm <sup>3</sup> )		155.7	194.6	242.3	306.1	389.2
Max. Drehzahl (min <sup>-1</sup> )	cont.	390	310	250	200	155
	int.*	485	390	315	245	195
max. Drehmoment (Nm)	cont.	235	267	305	355	410
	int.*	320	360	415	470	485
max. Druck (bar)	cont.	117	103	97	90	83
	int.*	159	141	131	121	97
max. Schluckvolumen (l/min)	cont.	60	60	60	60	60
	int.*	75	75	75	75	75

\* Intermittierender Betrieb: Zulässiger Betriebsbereich während 10% jeder Minute.

### Masse (mm)

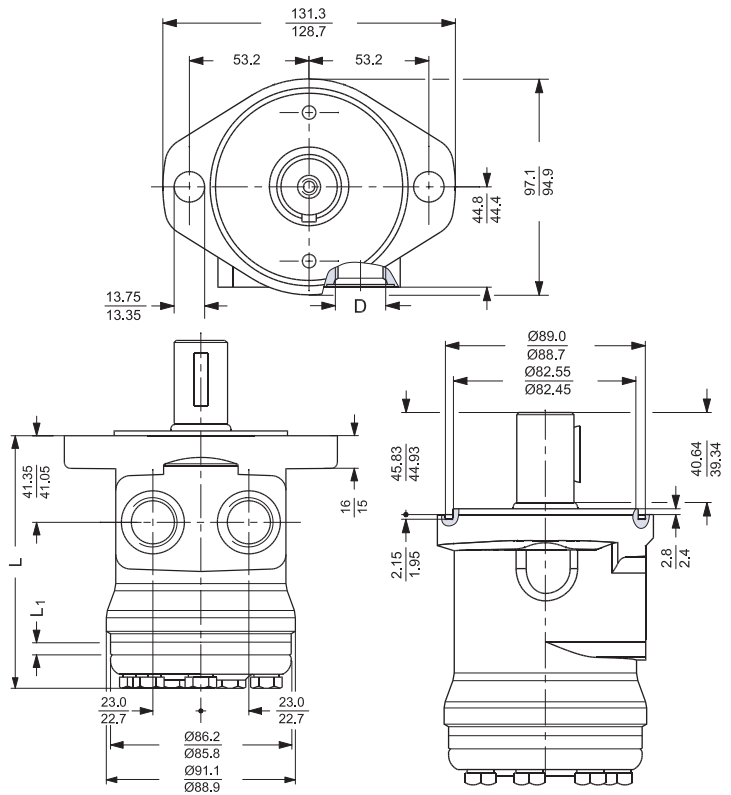
Side port version with 2 hole oval mounting flange (A2-flange)

Port thread version

Amerikanische Version

Typ	Länge (mm)	
	L	L <sub>1</sub>
DH 36	119.7	5.9
DH 50	120.3	6.5
DH 80	124.2	10.4
DH 100	126.8	13
DH 125	130.5	16.7
DH 160	134.6	20.8
DH 200	139.8	26
DH 250	146.3	32.5
DH 315	154.7	40.9
DH 400	165.8	52

Masse		
D	7/8 - 14 UNF 16.7 mm tief O-Ring boss port oder 1/2 - 14 NPTF	



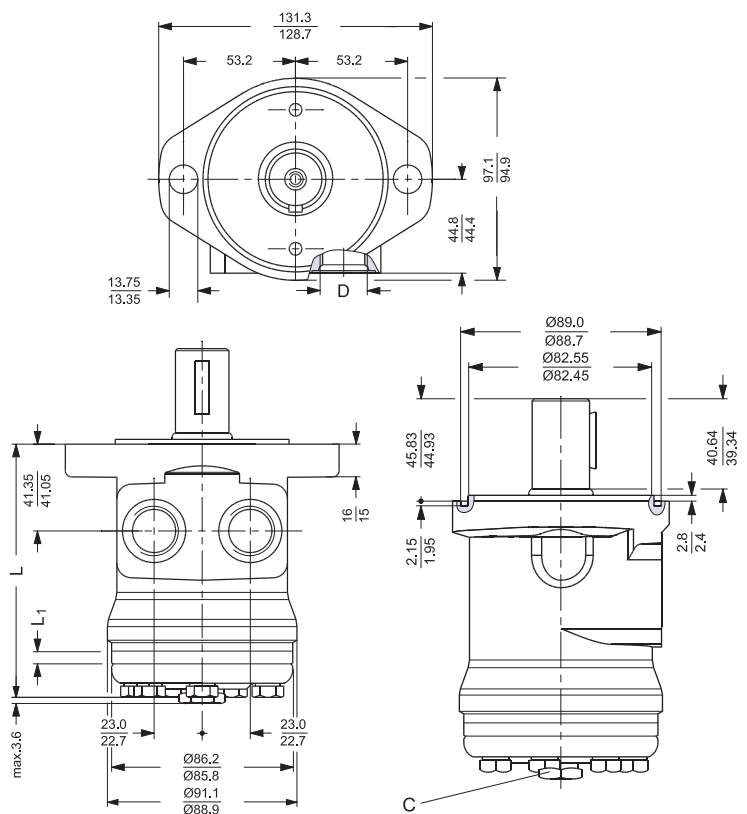
Side port version with 2 hole oval mounting flange (A2-flange)

with drain connection, port thread version

Amerikanische Version

Typ	Länge (mm)	
	L	L <sub>1</sub>
DH 36	119.7	5.9
DH 50	120.3	6.5
DH 80	124.2	10.4
DH 100	126.8	13
DH 125	130.5	16.7
DH 160	134.6	20.8
DH 200	139.8	26
DH 250	146.3	32.5
DH 315	154.7	40.9
DH 400	165.8	52

Masse		
C	7/16 - 20 UNF 12 mm tief	D 7/8 - 14 UNF 16.7 mm tief O-Ring boss port oder 1/2 - 14 NPTF



Masse (mm)

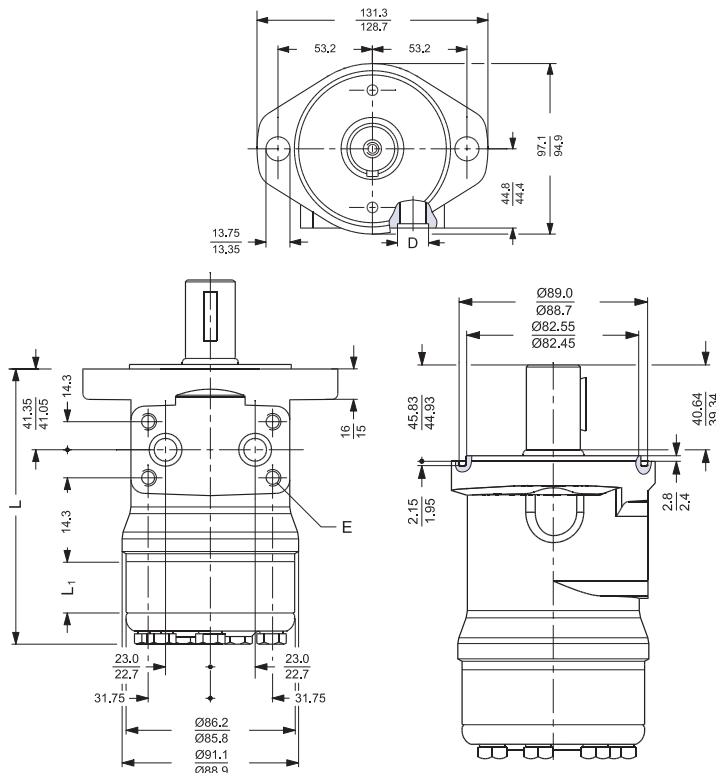
Side port version with 2 hole oval mounting flange (A2-flange)

Manifold version

Amerikanische Version

Typ	Länge (mm)	
	L	L <sub>1</sub>
DH 36	119.7	5.9
DH 50	120.3	6.5
DH 80	124.2	10.4
DH 100	126.8	13
DH 125	130.5	16.7
DH 160	134.6	20.8
DH 200	139.8	26
DH 250	146.3	32.5
DH 315	154.7	40.9
DH 400	165.8	52

Masse		
D	∅ 17.48 mm	E 5/16 - 18 UNC 13 mm tief



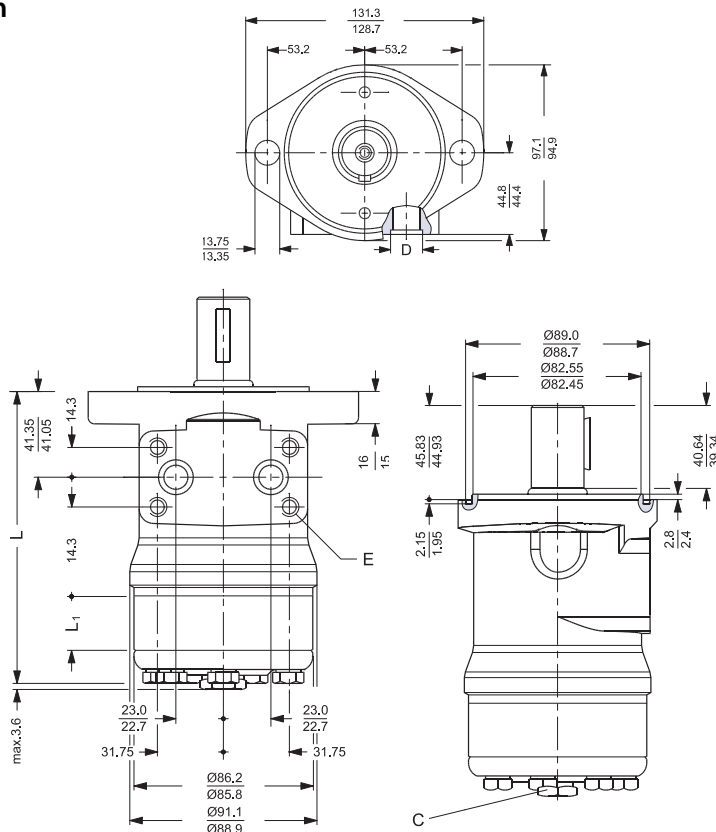
Side port version with 2 hole oval mounting flange (A2-flange)

with drain connection, manifold version

Amerikanische Version

Typ	Länge (mm)	
	L	L <sub>1</sub>
DH 36	119.7	5.9
DH 50	120.3	6.5
DH 80	124.2	10.4
DH 100	126.8	13
DH 125	130.5	16.7
DH 160	134.6	20.8
DH 200	139.8	26
DH 250	146.3	32.5
DH 315	154.7	40.9
DH 400	165.8	52

Masse		
C	7/16 - 20 UNF 12 mm tief	D ∅ 17.48 mm
E	5/16 - 18 UNC 13 mm tief	



### Masse (mm)

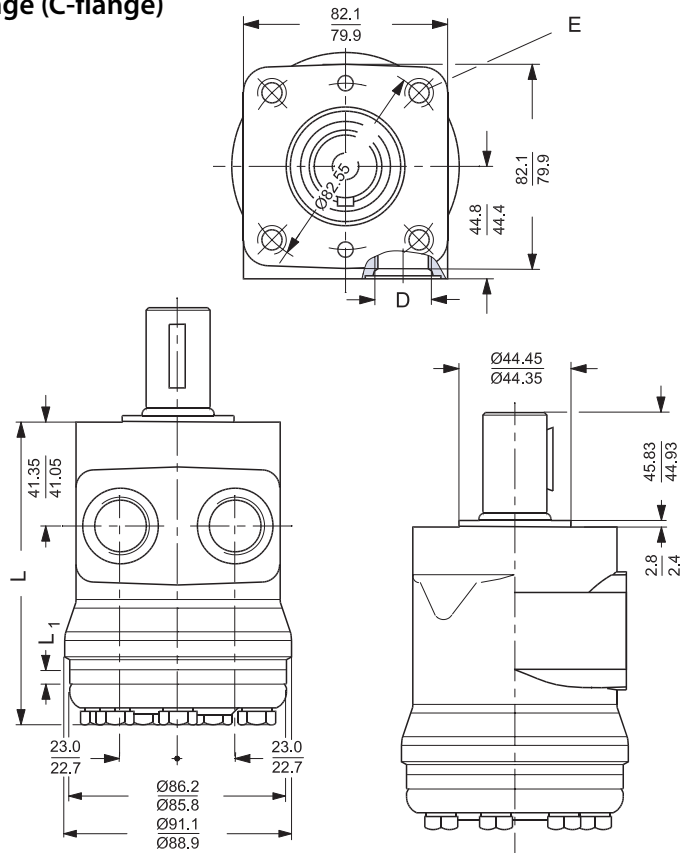
Side port version with square mounting flange (C-flange)

Port thread version

Amerikanische Version

Typ	Länge (mm)	
	L	L <sub>1</sub>
DH 36	119.7	5.9
DH 50	120.3	6.5
DH 80	124.2	10.4
DH 100	126.8	13
DH 125	130.5	16.7
DH 160	134.6	20.8
DH 200	139.8	26
DH 250	146.3	32.5
DH 315	154.7	40.9
DH 400	165.8	52

Masse			
D	7/8 - 14 UNF	E	3/8 - 16 UNC
	16.7 mm tief		15 mm tief
	oder		
	1/2 - 14 NPTF		



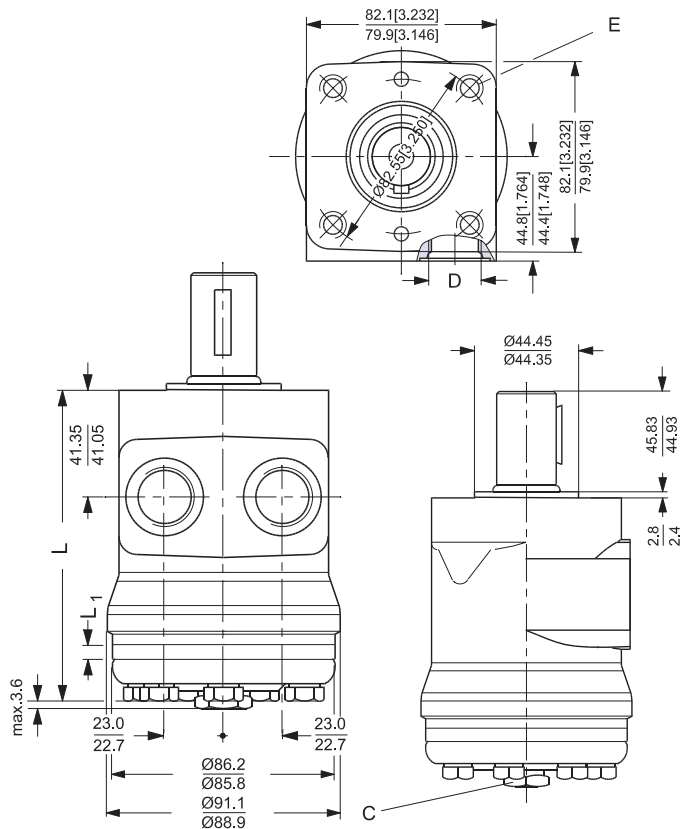
Side port version with square mounting flange (C-flange),

with drain connection, port thread version

Amerikanische Version

Typ	Länge (mm)	
	L	L <sub>1</sub>
DH 36	119.7	5.9
DH 50	120.3	6.5
DH 80	124.2	10.4
DH 100	126.8	13
DH 125	130.5	16.7
DH 160	134.6	20.8
DH 200	139.8	26
DH 250	146.3	32.5
DH 315	154.7	40.9
DH 400	165.8	52

Masse			
C	7/16 - 20 UNF	D	7/8 - 14 UNF
	12 mm tief		16.7 mm tief
E	3/16 - 16 UNC		
	15 mm tief		



### Masse (mm)

Side port version with square mounting flange (C-flange),

Manifold version

Amerikanische Version

Typ	Länge (mm)	
	L	L <sub>1</sub>
DH 36	119.7	5.9
DH 50	120.3	6.5
DH 80	124.2	10.4
DH 100	126.8	13
DH 125	130.5	16.7
DH 160	134.6	20.8
DH 200	139.8	26
DH 250	146.3	32.5
DH 315	154.7	40.9
DH 400	165.8	52

Masse		
D	∅ 17.48 mm	E 3/8 - 16 UNC 15 mm tief
F	5/16 - 18 UNC 13 mm tief	

