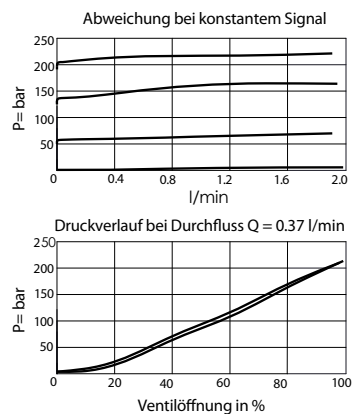
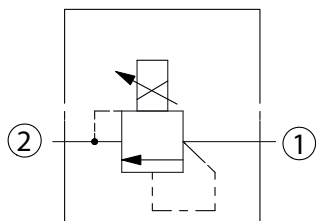
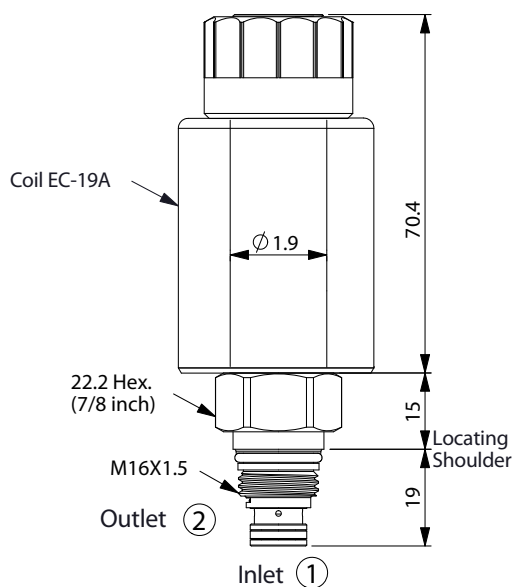


Proportional-Druckbegrenzung

PRB-8A – Fördervolumen 1 l/min



Technische Daten

- Betriebsdruck $p = 350$ bar
- Fördervolumen $Q = 1$ l/min
- **Stufenbohrung = 8A-2**
- Anziehdrehmoment = 27–33 Nm
- Gewicht ohne Magnetspule = 0.16 kg
(Magnetspule muss separat bestellt werden.)
- max. Leckage = 25 cm³/min
- Staudruck am Anschluss 2 addiert sich 1:1 zum Einstellwert
- Hysterese mit Dither = < 4%
- Hysterese mit DC = < 8%
- Linearität mit Dither = < 2%
- Ideal-Frequenz = 140 Hz

Typenschlüssel

PRB-8A	-	X	-	Y	-	Z
Basiscode		Funktion		Verstellbereich		Optionen
	2D	22 Watt Spule Ø 19 mm Tube	A	20–210 bar	P	Handbetätigung
			B	10.5–105 bar		
			W	35–350 bar		