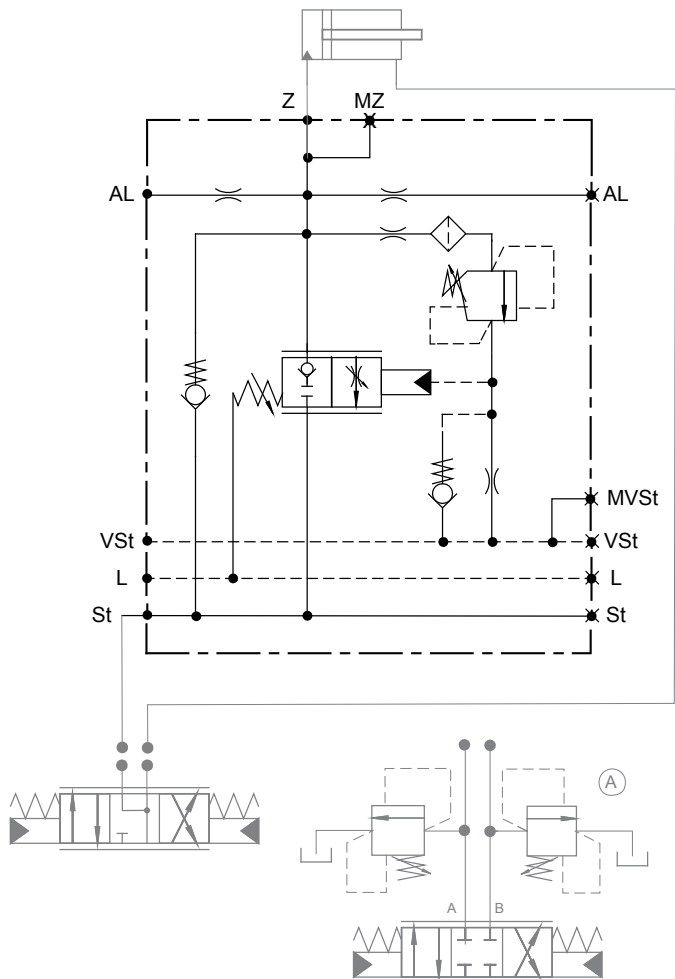
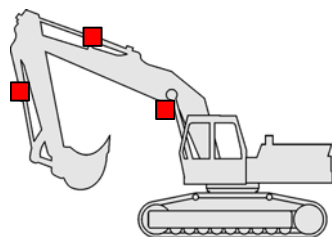
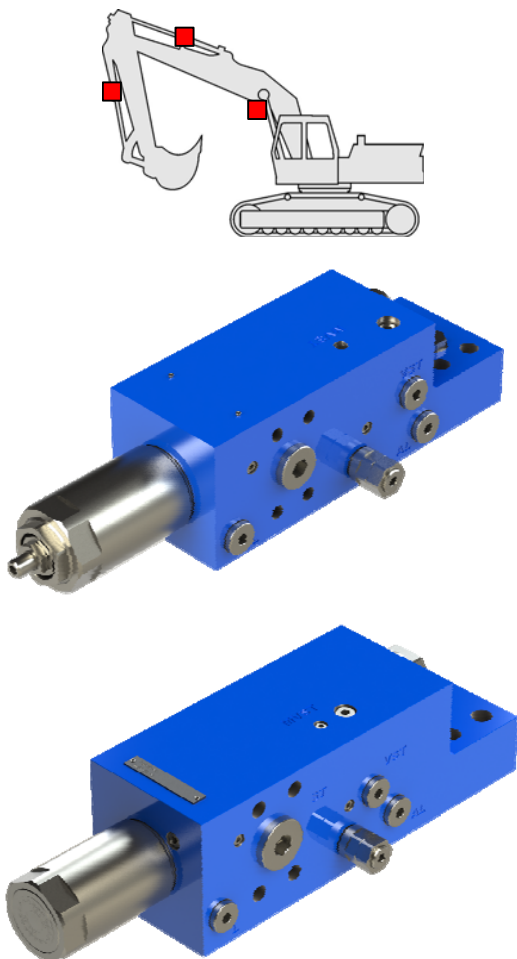


Rohrbruchsicherungsventile (für Baumaschinen)

LHB-3N Stufenbauform

- erfüllt die Forderungen der Norm: DIN24093, ISO 8643, EN 474
- Öffnungsbeginn unabhängig vom Lastdruck
- Feinfühliges Steuerung mit geringer Hysterese
- Symmetrische Anschlüsse zum/vom Steuer-ventil an der rechten und der linken Seite der Rohrbruchsicherung
- leckölfrei
- Regelschieber druckkompensiert
- Direkt auf SAE-Zylinderanschluss aufflanschbar
- Ausgleichsleitung für Parallelbetrieb zum Minimieren der Zylinderdruckunterschiede bei der Baugröße SAE 1"
- Druckbegrenzungsventil mit vorgeschaltetem Filtersieb zum Schutz des Zylinders

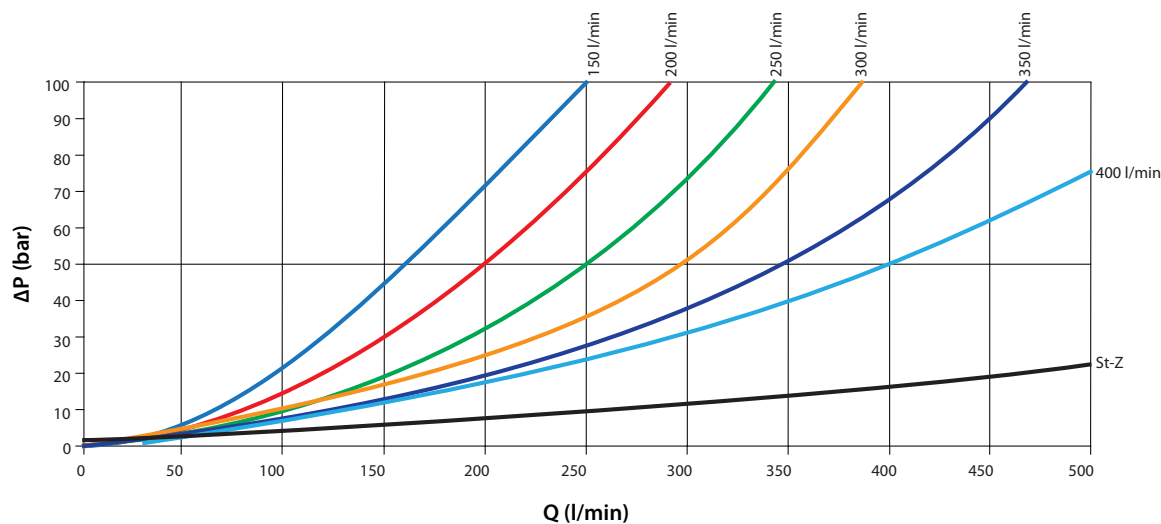


Technische Daten

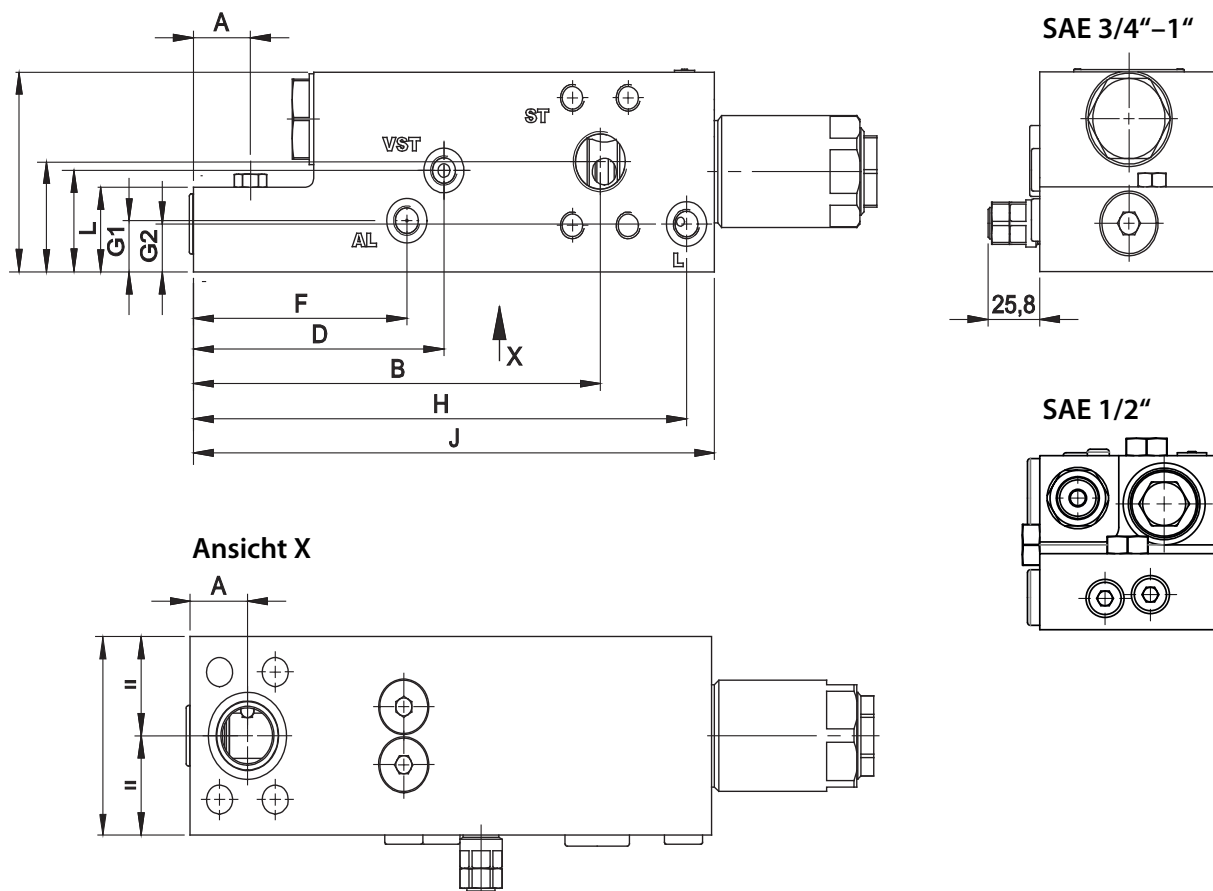
Kriterium		Einheit	Wert				
			SAE 1/2"	SAE 3/4"		SAE 1"	
Z, ST			DIN ISO 6162-2, SAE J518/2 (Code62)	DIN ISO 6162-1, SAE J518/1 (Code61)	DIN ISO 6162-2, SAE J518/2 (Code62)	DIN ISO 6162-1, SAE J518/1 (Code61)	DIN ISO 6162-2, SAE J518/2 (Code62)
Max. Betriebsdruck		bar	420	350	420	350	420
Bereich Druckeinstellung		bar	250-420	250-350	250-420	250-350	250-420
Druckeinstellung		l/	420 (Standard)				
Max. Volumenstrom		bar	100-400				
Gewicht		kg	4.2	9.1	9.1	13.2	13.2
Einstellung Steuerdruck		bar	6-10				
Vollöffnung		bar	Öffnungsdruck + Lecköldruck + 17				
Anschluss	Anschlussgrösse		Pmax	Pmax	Pmax	Pmax	Pmax
Vst, MVst	G 1/4 ISO 1179-1	bar	50	50	50	50	50
AI, MZ, MSt	G 1/4 ISO 1179-1	bar	420	350	420	350	420
L	G 1/4 ISO 1179-1	bar	< 0.5	< 0.5	< 0.5	< 0.5	< 0.5
Einbaulage			beliebig				

Kriterium	Einheit	Wert
Druckflüssigkeit		Mineralöl (HL, HLP) nach DIN 51524, andere Flüssigkeiten auf Anfrage
Druckflüssigkeitstemperaturbereich	°C	-20 bis +80
Umgebungstemperatur	°C	< +50
Viskositätsbereich	mm ² /s	2.8-500
Verschmutzungsgrad		Filterung nach NAS 1638, Klasse 9, mit Mindestrückhalterate β ₁₀ ≥ 75

Druckabfall

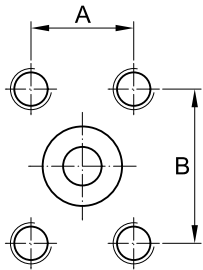


Abmessungen



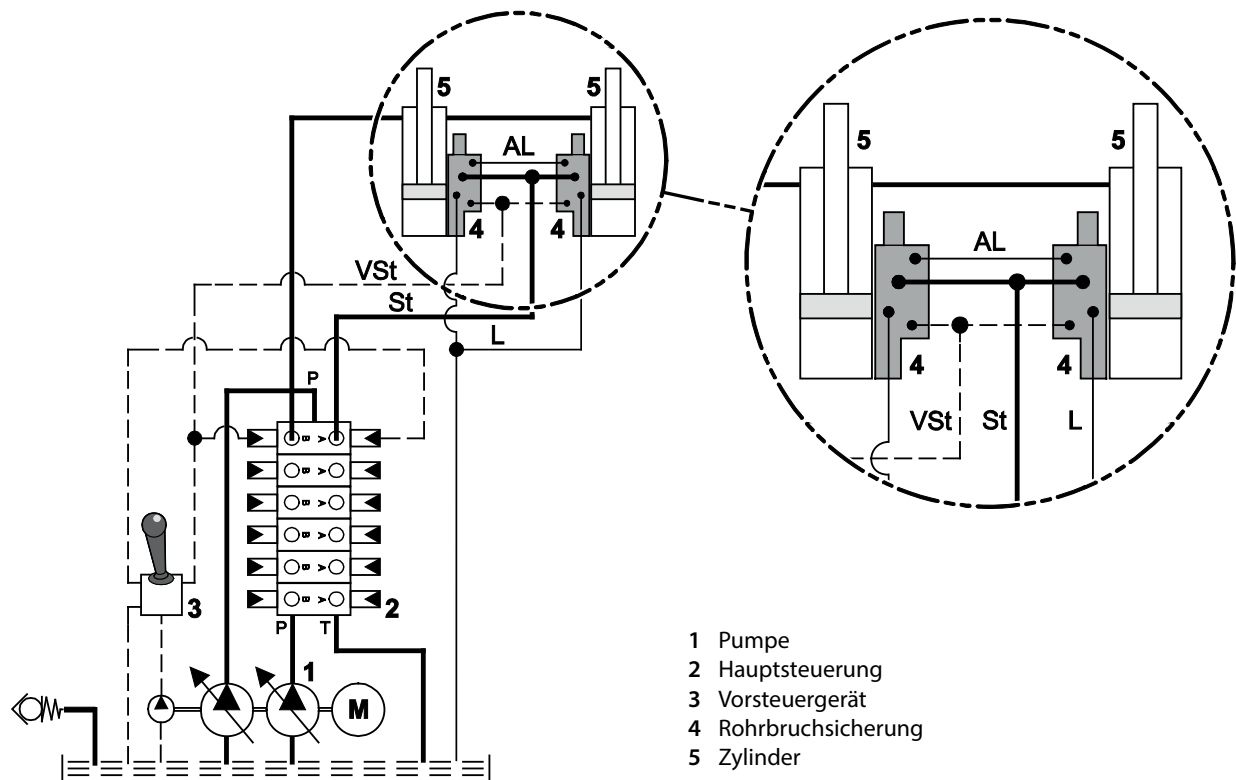
Kriterium	Mass	Wert				
		SAE 1/2"		SAE 3/4"		SAE 1"
Anschluss		DIN ISO 6162-2, SAE J518/2 (Code62)	DIN ISO 6162-1, SAE J518/1 (Code61)	DIN ISO 6162-2, SAE J518/2 (Code62)	DIN ISO 6162-1, SAE J518/1 (Code61)	DIN ISO 6162-2, SAE J518/2 (Code62)
		Z	A	20	25	25
B	137.5		170	170	203	203
ST	C	45	39.5	39.5	49.5	49.5
	D	142.5	77	77	125	125
Vst	E	11	42	42	45.5	45.5
	F	118.5	66	66	106.5	106.5
AL	G1	11	14	14	23	23
	H	175	212	212	246	246
L	G2	48	14	14	21.5	21.5
	J	192.5	228	228	260	260
	K	59.5	79.5	79.5	89.5	89.5
	L	26	35	35	38	38

SAE-Abmessung



Anschluss	SAE-Grösse	max. Arbeitsdruck (bar)	A (mm)	B (mm)
DIN ISO 6162-1, SAE J518/1 (Code61)	3/4"	350	22.2	47.6
	1"	350	26.2	52.4
DIN ISO 6162-2, SAE J518/2 (Code62)	1/2"	420	18.3	40.5
	3/4"	420	23.8	50.8
	1"	420	27.8	57.2

Installation



- 1 Pumpe
- 2 Hauptsteuerung
- 3 Vorsteuergerät
- 4 Rohrbruchsicherung
- 5 Zylinder



VORSICHT

Hydraulikschläuche dürfen nicht die Rohrbruchsicherung berühren, sie können sonst thermisch beschädigt werden. Normen EN 563 und EN 982 unbedingt beachten.