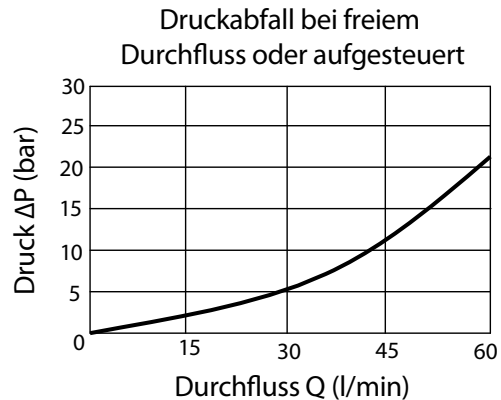
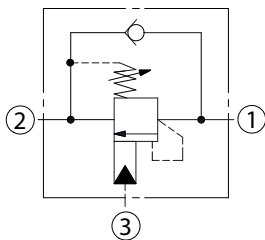
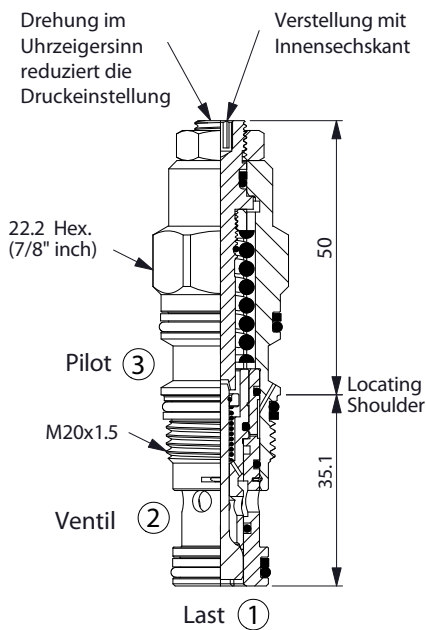


Senkbremssventile

CB-11A – Fördervolumen 60 l/min



Technische Daten

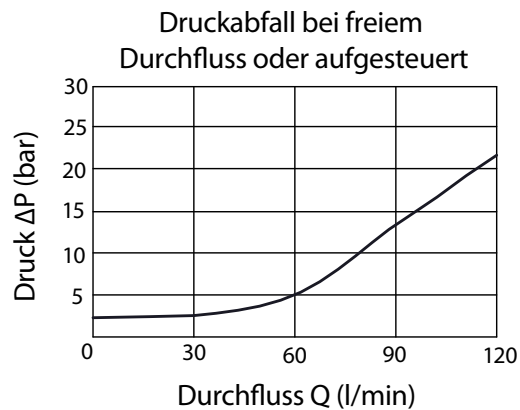
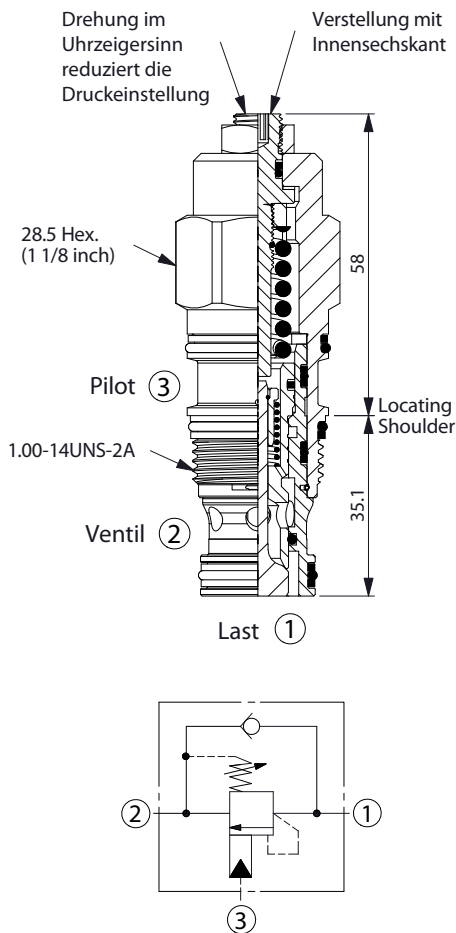
- Betriebsdruck p = 350 bar
- Fördervolumen Q = 60 l/min
- **Stufenbohrung = 11A-3**
- Anziehdrehmoment = 40–50 Nm
- Gewicht = 0.14 kg
- Senkbremssventile sollten mit Faktor 1.3 über dem max. Lastdruck eingestellt werden.
- Der Staudruck am Anschluss 2 addiert sich zur Druckeinstellung x (Aufsteuerverhältnis + 1).

Typenschlüssel

CB-11A	X	Y	Z
Basiscode	Aufsteuer-Verhältnis	Verstellbereich (Rückschlagventil 2 bar)	Optionen
	30 10:1	H 70–280 bar (210 bar Standard Einstellung)	L Verstellung mit Innensechskant
	31 1.5:1	I 25–105 bar (70 bar Standard Einstellung)	LP Verstellung mit Innensechskant Rostfreie Aussenteile
	33 3:1 (Standard)	J 140–350 bar (210 bar Standard Einstellung)	
	34 4.5:1	K 70–175 bar (140 bar Standard Einstellung)	
	3A 1.5:1 (dichte Vorsteuerung/Standard)	Verstellbereich (Rückschlagventil 0.3 bar)	
	3B 2.3:1 (dichte Vorsteuerung)	A 70–280 bar (210 bar Standard Einstellung)	
	3C 3:1 (dichte Vorsteuerung/Option)	B 25–105 bar (70 bar Standard Einstellung)	
		C 140–350 bar (210 bar Standard Einstellung)	
		D 70–175 bar (140 bar Standard Einstellung)	
		E 16–55 bar (25 bar Standard Einstellung)	

Senkbremssventile

CB-2A – Fördervolumen 120 l/min



Technische Daten

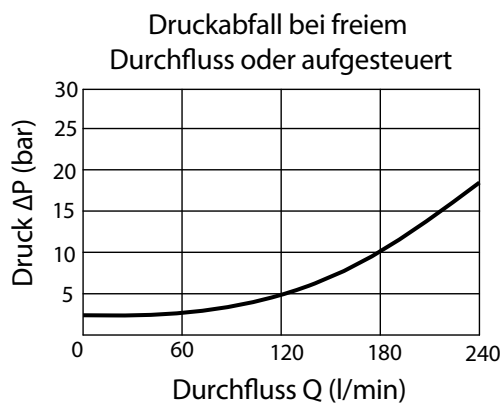
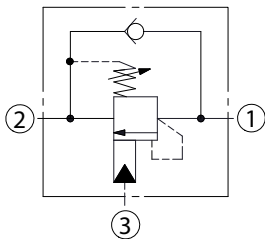
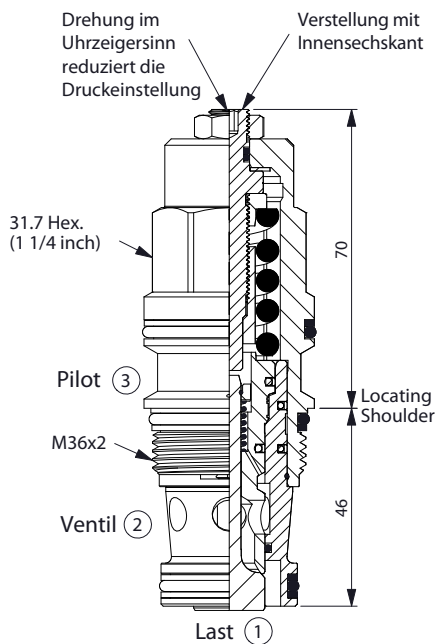
- Betriebsdruck p = 350 bar
- Fördervolumen Q = 120 l/min
- **Stufenbohrung = 2A-3**
- Anziehdrehmoment = 60–70 Nm
- Gewicht = 0.3 kg
- Senkbremssventile sollten mit Faktor 1.3 über dem max. Lastdruck eingestellt werden.
- Der Staudruck am Anschluss 2 addiert sich zur Druckeinstellung x (Aufsteuerverhältnis + 1).

Typenschlüssel

CB-2A	-	X	-	Y	-	Z	
Basiscode		Aufsteuer-Verhältnis		Verstellbereich (Rückschlagventil 2 bar)		Optionen	
		30	10:1	H	70–280 bar (210 bar Standard Einstellung)	L	Verstellung mit Innensechskant
		31	1.5:1	I	25–105 bar (70 bar Standard Einstellung)		
		33	3:1 (Standard)	J	140–350 bar (210 bar Standard Einstellung)		
		34	4.5:1	K	70–175 bar (140 bar Standard Einstellung)		
		3A	1.5:1 (dichte Vorsteuerung/Standard)	Verstellbereich (Rückschlagventil 0.3 bar)			
		3B	1.5:1 (dichte Vorsteuerung/Standard)	A	70–280 bar (210 bar Standard Einstellung)		
		3C	3:1 (dichte Vorsteuerung/Option)	B	25–105 bar (70 bar Standard Einstellung)		
		3D	4.5:1 (dichte Vorsteuerung)	C	140–350 bar (210 bar Standard Einstellung)		
				D	70–175 bar (140 bar Standard Einstellung)		
		E	16–55 bar (25 bar Standard Einstellung)				

Senkbremssventile

CB-17A – Fördervolumen 240 l/min



Technische Daten

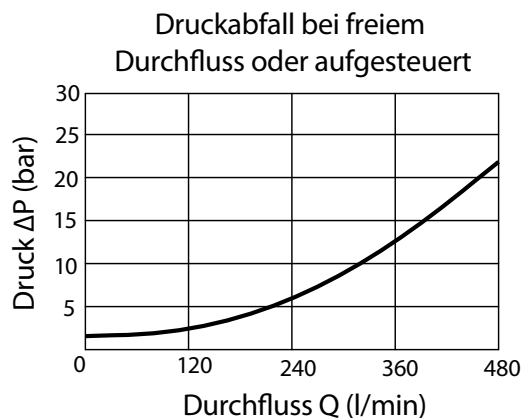
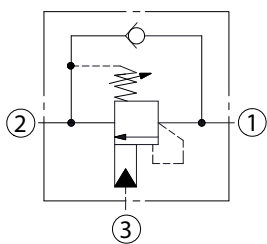
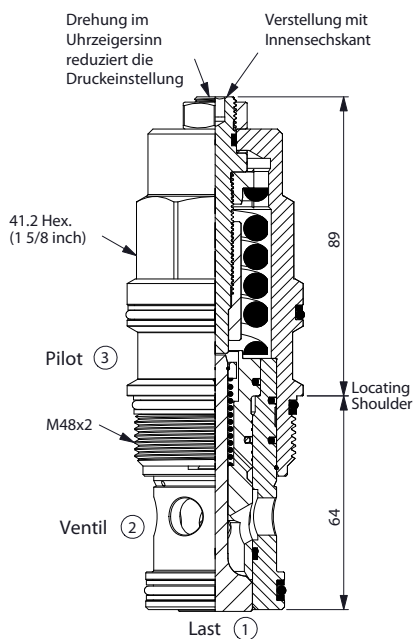
- Betriebsdruck p = 350 bar
- Fördervolumen Q = 240 l/min
- **Stufenbohrung = 17A-3**
- Anziehdrehmoment = 200–215 Nm
- Gewicht = 0.6 kg
- Senkbremssventile sollten mit Faktor 1.3 über dem max. Lastdruck eingestellt werden.
- Der Staudruck am Anschluss 2 addiert sich zur Druckeinstellung x (Aufsteuerverhältnis +1).

Typenschlüssel

CB-17A	X	Y	Z
Basiscode	Aufsteuer-Verhältnis	Verstellbereich (Rückschlagventil 2 bar)	Optionen
3A	1.5:1 (dichte Vorsteuerung/Standard)	H 70–280 bar (210 bar Standard Einstellung)	L Verstellung mit Innensechskant
3C	3:1 (dichte Vorsteuerung/Option)	I 25–105 bar (70 bar Standard Einstellung)	
3D	4.5:1 (dichte Vorsteuerung)	J 140–350 bar (210 bar Standard Einstellung)	
3J	10:1 (dichte Vorsteuerung)	K 70–175 bar (140 bar Standard Einstellung)	
		Verstellbereich (Rückschlagventil 0.3 bar)	
		A 70–280 bar (210 bar Standard Einstellung)	
		B 25–105 bar (70 bar Standard Einstellung)	
		C 140–350 bar (210 bar Standard Einstellung)	
		D 70–175 bar (140 bar Standard Einstellung)	
		E 16–55 bar (25 bar Standard Einstellung)	

Senkbremsventile

CB-19A – Fördervolumen 480 l/min



Technische Daten

- Betriebsdruck $p = 350$ bar
- Fördervolumen $Q = 480$ l/min
- **Stufenbohrung = 19A-3**
- Anziehdrehmoment = 465–500 Nm
- Gewicht = 1.4 kg
- Senkbremsventile sollten mit Faktor 1.3 über dem max. Lastdruck eingestellt werden.
- Der Staudruck am Anschluss 2 addiert sich zur Druckeinstellung \times (Aufsteuerverhältnis + 1).

Typenschlüssel

CB-19A	-	X	-	Y	-	Z
Basiscode	Aufsteuer-Verhältnis	3A	1.5:1 (dichte Vorsteuerung/Standard)	Verstellbereich (Rückschlagventil 2 bar)		Optionen
				H	70–280 bar (210 bar Standard Einstellung)	
		I	25–105 bar (70 bar Standard Einstellung)	Verstellung mit Innensechskant		
		J	140–350 bar (210 bar Standard Einstellung)			
		K	70–175 bar (140 bar Standard Einstellung)			
	3C		3:1 (dichte Vorsteuerung/Option)	Verstellbereich (Rückschlagventil 0.3 bar)		
	3D		4.5:1 (dichte Vorsteuerung)	A	70–280 bar (210 bar Standard Einstellung)	
	3J		10:1 (dichte Vorsteuerung)	B	25–105 bar (70 bar Standard Einstellung)	
				C	140–350 bar (210 bar Standard Einstellung)	
				D	70–175 bar (140 bar Standard Einstellung)	
			E	16–55 bar (25 bar Standard Einstellung)		